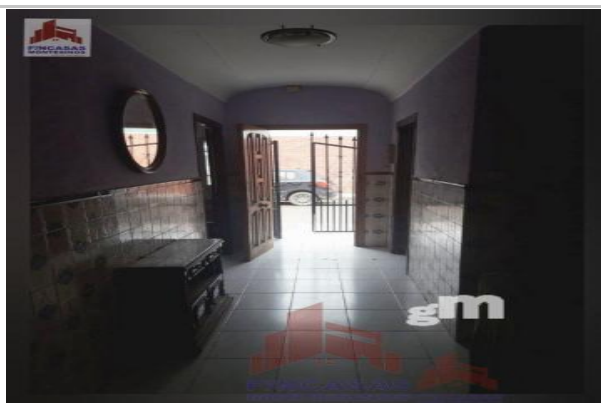


**Referencia:** 438-A81

**Tipo Inmueble:** Casa

**Operación:** Venta

**Precio:** 39.900 €

**Estado:** Buen estado

**Dirección:**
**Nº: Planta:** 0

**Población:** Santa Amalia

**Provincia:** Badajoz

**Cod. postal:** 6410

**Zona:** AL LADO DEL COLEGIO

ESCALA DE LA CALIFICACIÓN ENERGÉTICA	Consumo de energía kWh/m <sup>2</sup> año	Emisiones kgCO <sub>2</sub> /m <sup>2</sup> año
<b>A</b> más eficiente		
<b>B</b>		
<b>C</b>		
<b>D</b>		
<b>E</b>		
<b>F</b>		
<b>G</b> menos eficiente		
	En trámite	

<b>m<sup>2</sup> construidos:</b>	0
<b>Metros útiles:</b>	0
<b>Metros de parcela:</b>	0
<b>m<sup>2</sup> Terraza:</b>	0
<b>Dormitorios:</b>	3
<b>Baños:</b>	1
<b>Aseos:</b>	0
<b>armarios:</b>	0

<b>Ascensor:</b>	No
<b>Piscina:</b>	No
<b>Garajes:</b>	0
<b>terrazza(s):</b>	0
<b>Trastero:</b>	No
<b>zonas verdes:</b>	No
<b>patio:</b>	No
<b>amueblado:</b>	No

<b>suelo de:</b>	
<b>aire acondicionado:</b>	
<b>agua caliente:</b>	
<b>combustible:</b>	
<b>Orientación:</b>	
<b>Antigüedad:</b>	
<b>Exterior/Interior:</b>	
<b>gastos de comunidad/mes:</b>	0

**Descripción:**

CASA EN SANTA AMALIA. (BADAJOZ).

3 HABITACIONES, SALÓN, COCINA, BAÑO, PATIO.

ZONA: ENFRENTA DEL COLEGIO.