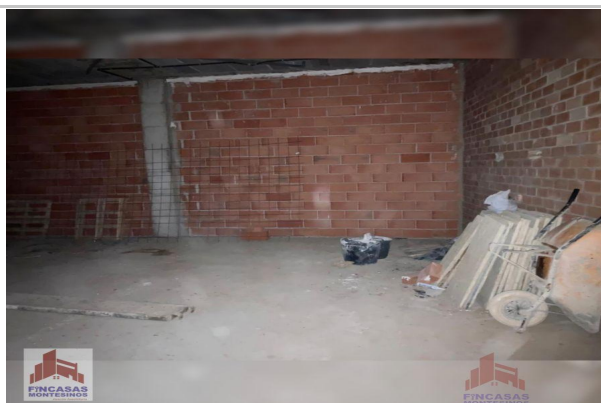


Referencia: **468-C71**  
 Tipo inmueble: Garaje  
 Operación: Venta  
 Precio: **Consultar**  
 Estado: Reformado



Población: Don Benito  
 Provincia: Badajoz  
 Cod. postal: 6400  
 Zona: Centro

ESCALA DE LA CALIFICACIÓN ENERGÉTICA	Consumo de energía kWh/m <sup>2</sup> año	Emisiones kgCO <sub>2</sub> /m <sup>2</sup> año
<b>A</b> más eficiente		
<b>B</b>		
<b>C</b>		
<b>D</b>		
<b>E</b>		
<b>F</b>		
<b>G</b> menos eficiente		

**En trámite**

**Descripción:**

COCHERA EN DON BENITO. (BADAJOZ).

3 COCHERAS ( 2 Pequeñas con trastero) 40.600 euros.  
 ( 1 Grande con trastero) 45.675 euros.